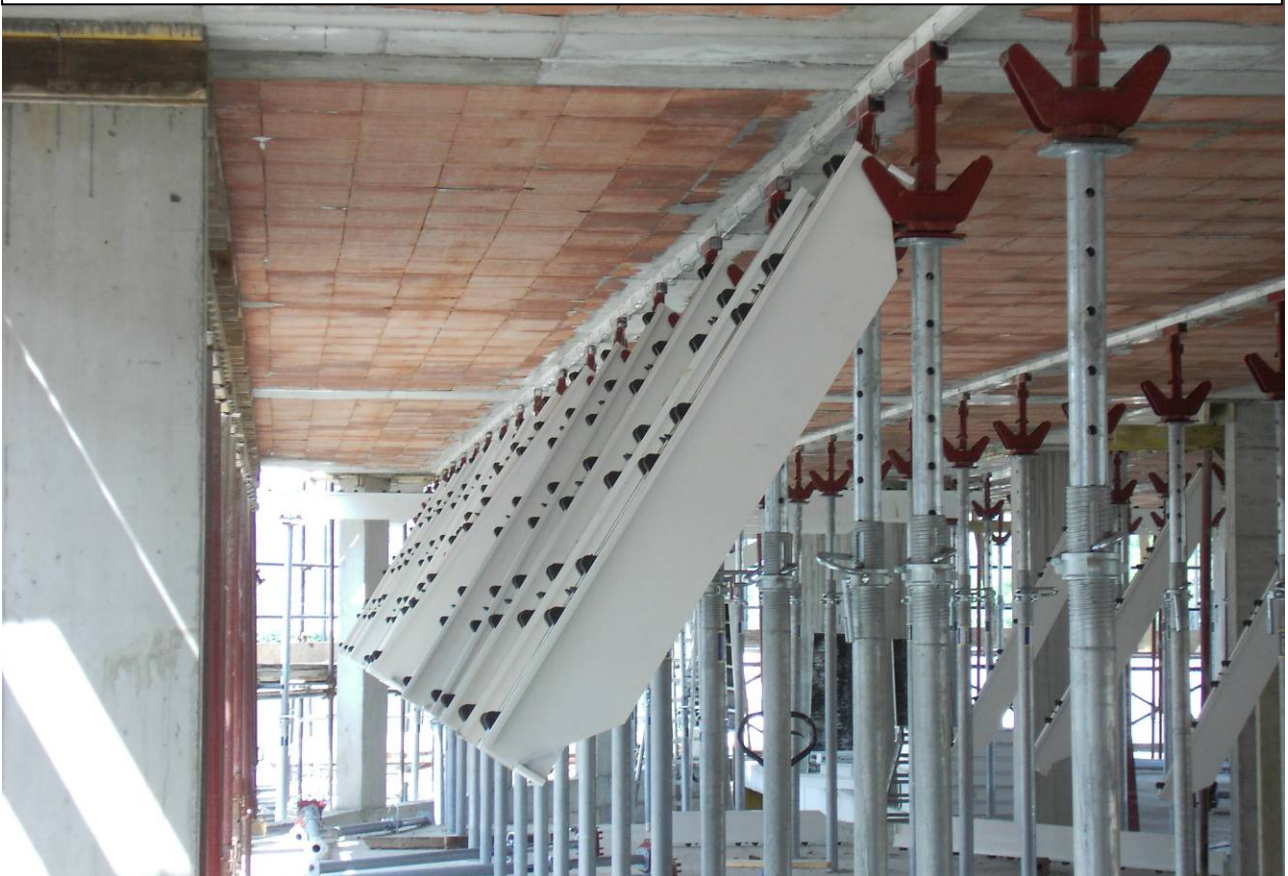




SlabForm formwork sufficient to arm in a single phase 500m² of beams and perforated blocks slab.
Picture below: counter-casting surface disarming, only after 3 days from concreting, maintaining the slab shored-up

Encofrado SlabForm suficiente para armar en fase única 500m² de forjado de vigas y ladrillos.
Foto abajo: desarme de la superficie contra-hormigonado después de 3 días, manteniendo apuntalado el forjado.





Picture on top: perforated blocks placing, under total security for workers.

Picture on the right: tracing to quicken props placing.

Picture below on the right: beams with quick dismantling head top view.

Picture below: panels and beams disarming, while the prop with quick dismantling head remain armed, until completed consolidation.

Foto arriba: posicionamiento ladrillos en total seguridad para los obreros.

Foto a la derecha: trazado para acelerar el posicionamiento de los puntales.

Foto abajo derecha: vista desde arriba de las vigas con cabeza de desarme rápido.

Foto abajo: desarme de paneles y vigas, mientras el puntal con cabeza de desarme rápido queda apuntalado hasta completamiento de la consolidación.

