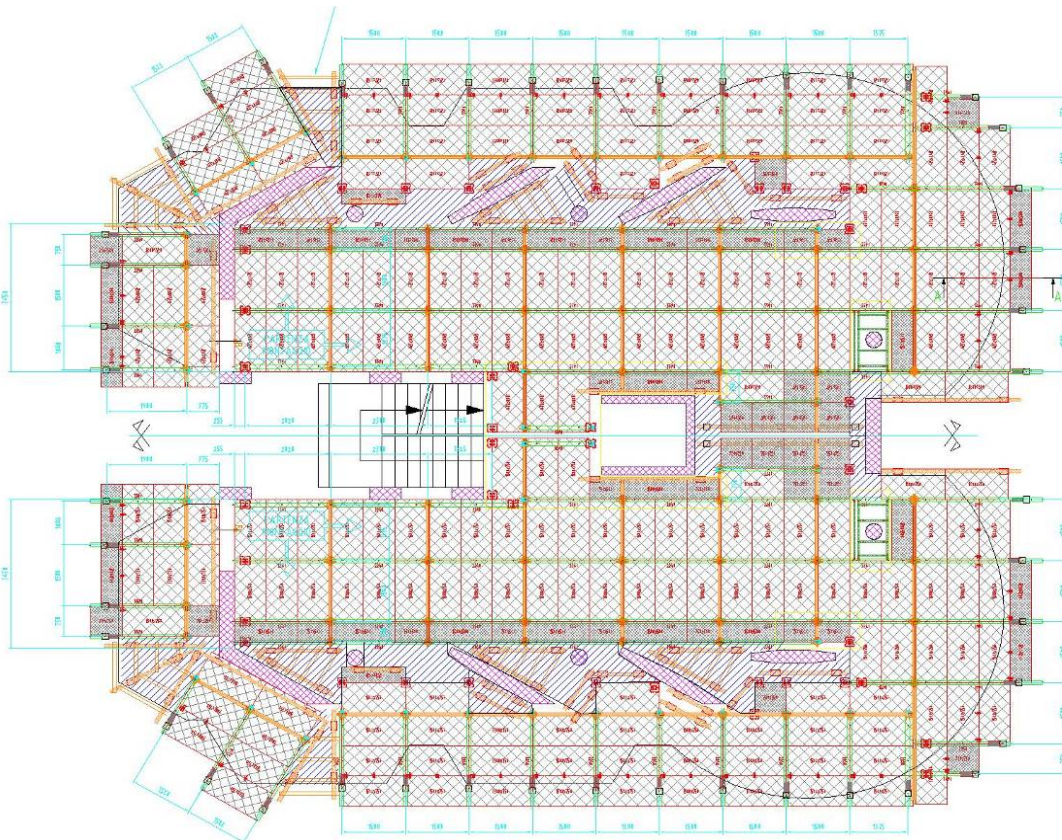




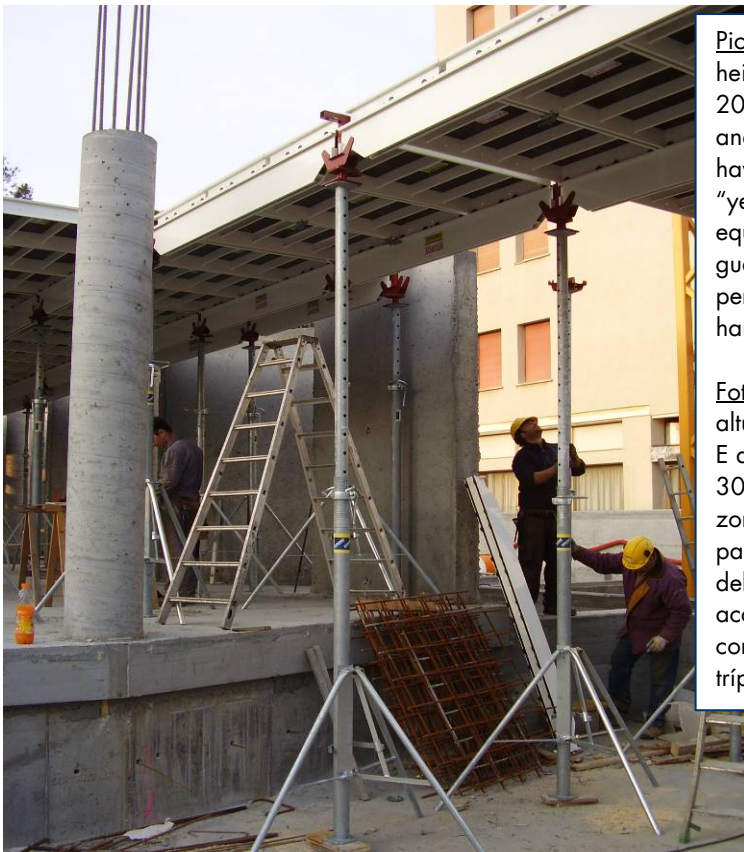
The project foresees the realization of a building with an unusual geometry, which changes each floor. Due to its polyvalence and productivity, SlabForm with quick dismantling heads result to be the best solution. To execute each level in a single phase has been foreseen an equipment of 300m², with nr. 2 equipments of props and heads, in order to allow the material rotation.

El proyecto prevé la realización de un edificio con una geometría inusual, la cual cambia a cada planta. Gracias a su polivalencia y productividad, Slabform con cabezas de desarme rápido resultó ser la solución ideal. Para ejecutar cada planta en fase única se ha previsto una dotación de 300m² con 2 dotaciones de puntales y cabezas, para permitir la rotación del material.



Site/Obra: Lignano Sabbiadoro

Company/Empresa: Sostero



Picture on the left: the ground floor has different heights; there were used steel props class E of 200/350cm, coupled to beams of 230 and 300cm and standard panels of 75x150cm. A few areas have been completed with PL20 beams and "yellow" panels of 27mm. To complete the equipment have been supplied some accessories as guardrail posts, beam-panel connectors for perimetric areas, tripods and containers for handling.

Foto a la izquierda: la planta baja prevé diferentes alturas; han sido utilizados puntales de acero clase E de 200/350cm, acoplados a vigas de 200 y 300cm y paneles estándar de 75x150cm. Pocas zonas han sido completadas con vigas PL20 y paneles "amarillos" de 27cm. A completamiento del equipo han sido suministrados algunos accesorios cuales pies de barandilla, cerrojos de conexión viga-panel en las áreas perimetrales, trípodes y contenedores para la movimentación.

Picture on the right: slab detail when formwork is already assembled. Lateral containments are realised by means of wooden shaped edges, contrasted by means of quick devices applied on the panel perimeter. This procedure avoid any perforation on the panel surface, which can result damaging for the product integrity.

Foto a la derecha: detalle del forjado cuando el encofrado está aún armado. Los contenimientos laterales son realizados con chapas de madera perfilada, contrastadas sobre dispositivos rápidos previstos sobre el perímetro del panels, la cual puede siempre perjudicar la integridad del producto.



Picture on the left: beams and panels disarming. Just with an hammer blow, the quick dismantling head lowers, allowing to recover all beams and panels. This operation can be handled only after 2-3 days from concreting; the prop will remain positioned until the complete consolidation, usually foreseen after 21 days.

Foto a la izquierda: desarme de vigas y paneles. Con un simple golpe de martillo la cabeza de desarme rápido baja permitiendo recuperar todas las vigas y los paneles solamente después de 2-3 días de hormigonado; el puntal quedará posicionado hasta el completo consolidamiento, previsto normalmente en 21 días.